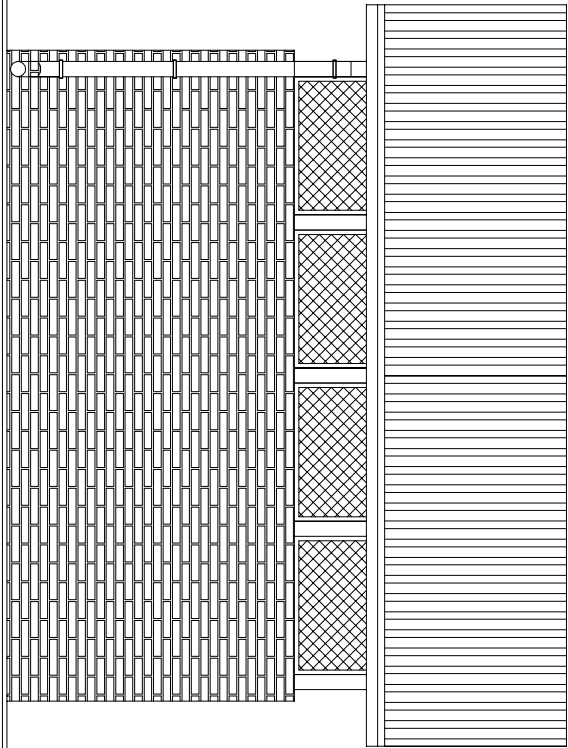
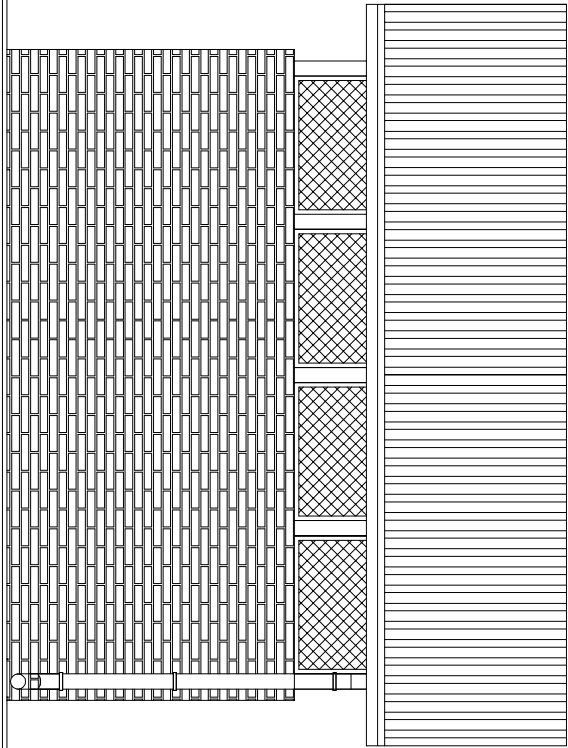


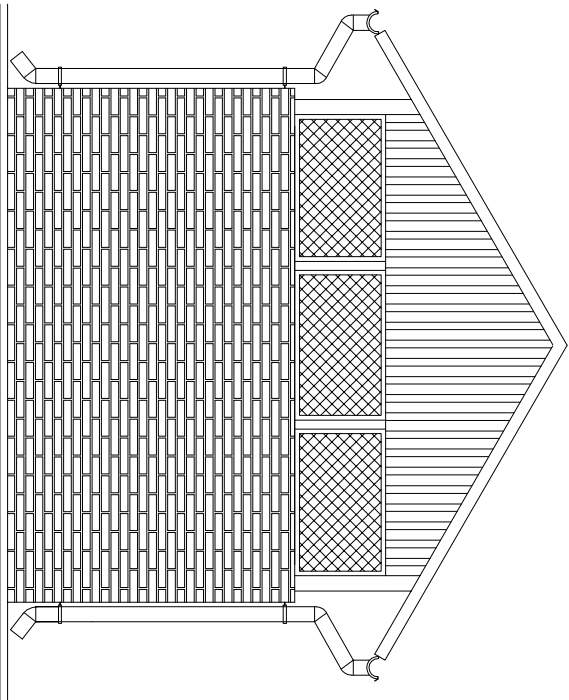
Elewacja boczna



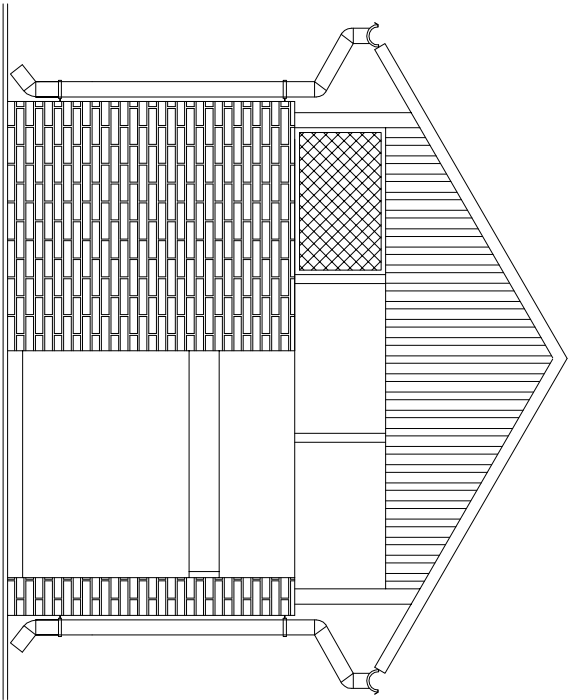
Elewacja boczna



Elewacja tylna



Elewacja wejściowa



Nazwa obiektu: BUDOWA PRZEDSZKOLA GIMNNEGO WE WIOSZCZOWIE PRZY UL. RÓŻANEJ NA DZIAŁCE NR 3815/2, 3815/3, 5112/2, 5136, 3807/3, 3807/3					
Inwestor: Gmina Wioszczowo ul. Portyentów 14 29-100 Wioszczowo		Adres obiektu: Wioszczowo ul. Różana dz. nr ewid. 3815/2, 3815/3, 5112/2, 5136, 3807/3, 3807/3			
Przeznaczenie: Ostona śmietnika - elewacje		Skala: 1:50			
Projektant: PROJEKTOWAŁ: Architektura: SPRAWDZIŁ: Konstrukcja: PROJEKTOWAŁ: Architektura: SPRAWDZIŁ: Projekt: OPRACOWAŁ: PRACOWAŁ:		Nazwisko: Danuta Kozłowska-Kolbaczek Jarostaw Kawiński Jadwiga Joneczek Marek Szerba Patrycja Winkler Dariusz Celuch	Imię i nazwisko: 22/66 Upr. architektoniczne SW-1/2003 Upr. architektoniczne KL-1/99 Upr. konstrukcyjne SWK/BO/0037/12 Upr. konstrukcyjne	Data: 11.2016r. 11.2016r. 11.2016r. 11.2016r. 11.2016r. 11.2016r. 11.2016r. 11.2016r. 11.2016r.	Podpis: <